

**12. Fachtagung
Praxis der Informationsverarbeitung in Krankenhaus und
Versorgungsnetzen (KIS)**

**Integrierte Behandlungspfade -
Erfahrungsberichte aus Krankenhäusern**

21. Juni 2007

Heinrich Pesch Haus, Ludwigshafen

Frank Schürmann

Agenda

- **Hintergrund**
- **Grundsätzliches zum Thema „Pfade“**
- **Vorgehen – Projekt Behandlungspfade**
- **Prozesssicht**
- **Ergebnisse**
- **Diskussion**

Person

- Fast 10 Jahre Projekterfahrung im Krankenhaus
- Qualitäts- und Prozessmanager
- Senior Consultant Healthcare

Unternehmen

- gbtec Software & Consulting AG, Bochum
- Mehrjährige Erfahrung im BPM
- Diverse Krankenhausprojekte (Behandlungspfade, Leitlinien/SOP's, Patientenflüsse, Organisationsentwicklung, ...)

- Hintergrund
- Grundsätzliches zum Thema „Pfade“
- Vorgehen – Projekt Behandlungspfade
- Prozesssicht
- Ergebnisse
- Diskussion

Früher

- Fallpauschalen und Sonderentgelte (ca. nur 25%)
- Tagesgleiche Pflegesätze

Steigende Verweildauer

=

Steigender Erlös

Heute (DRG)

- Vollpauschaliertes System, also fallbezogene Abrechnung stationärer Behandlungsfälle
- Für jede DRG-Fallgruppe gibt es einen festgeschriebenen Betrag

Steigende Verweildauer

=

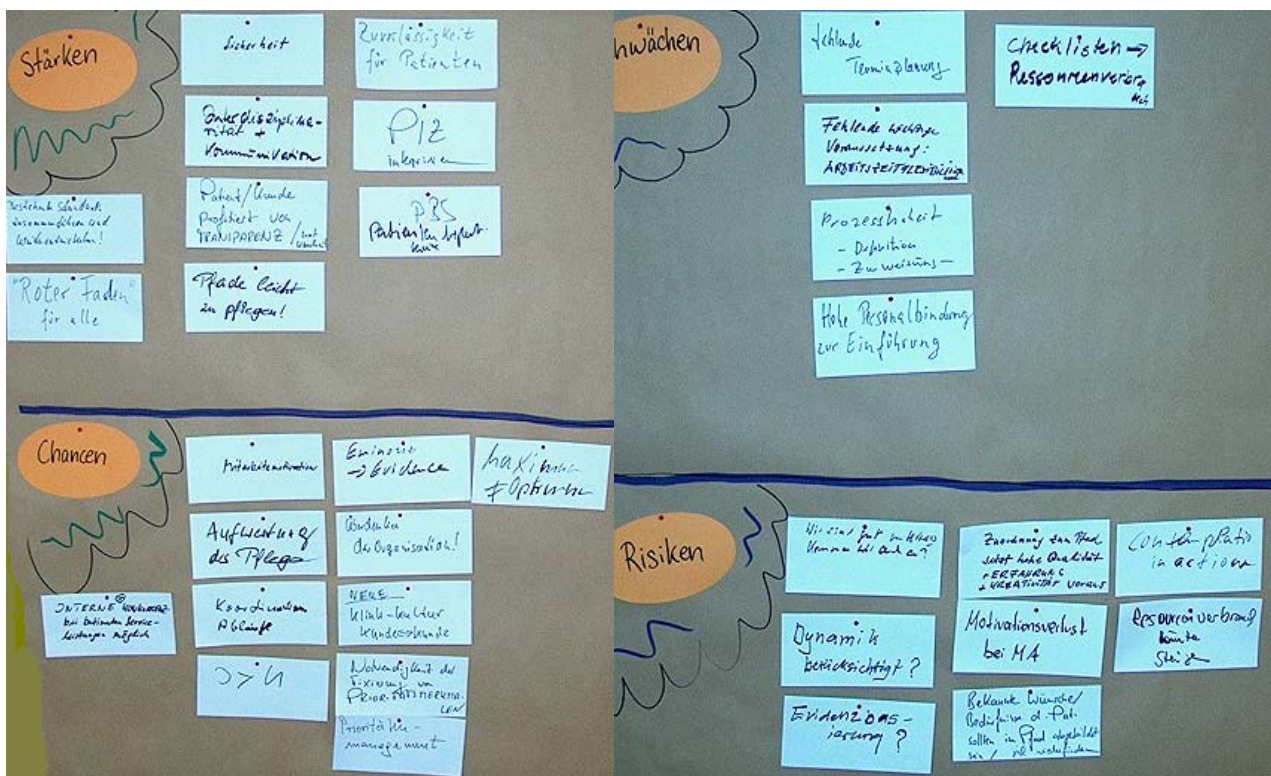
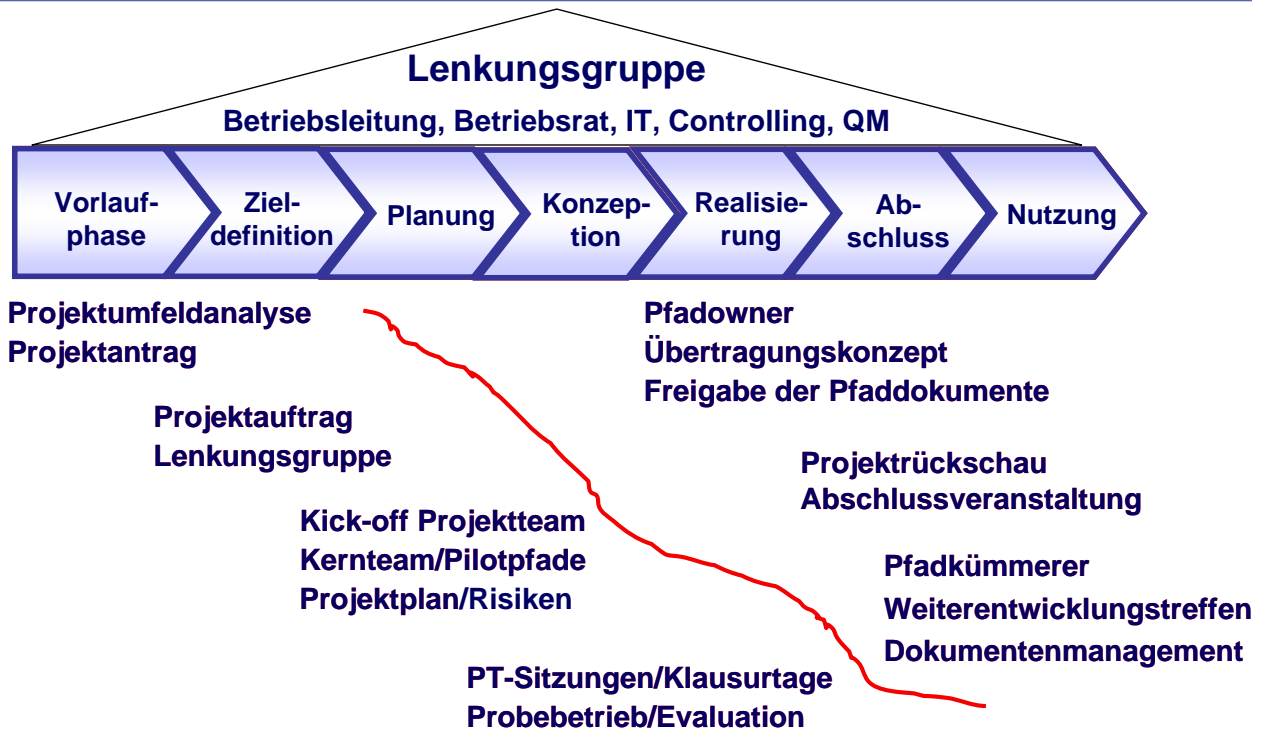
Gleicher Erlös

(Ausnahme: Lang- & Kurzlieger)

© Dr. B. Rapp

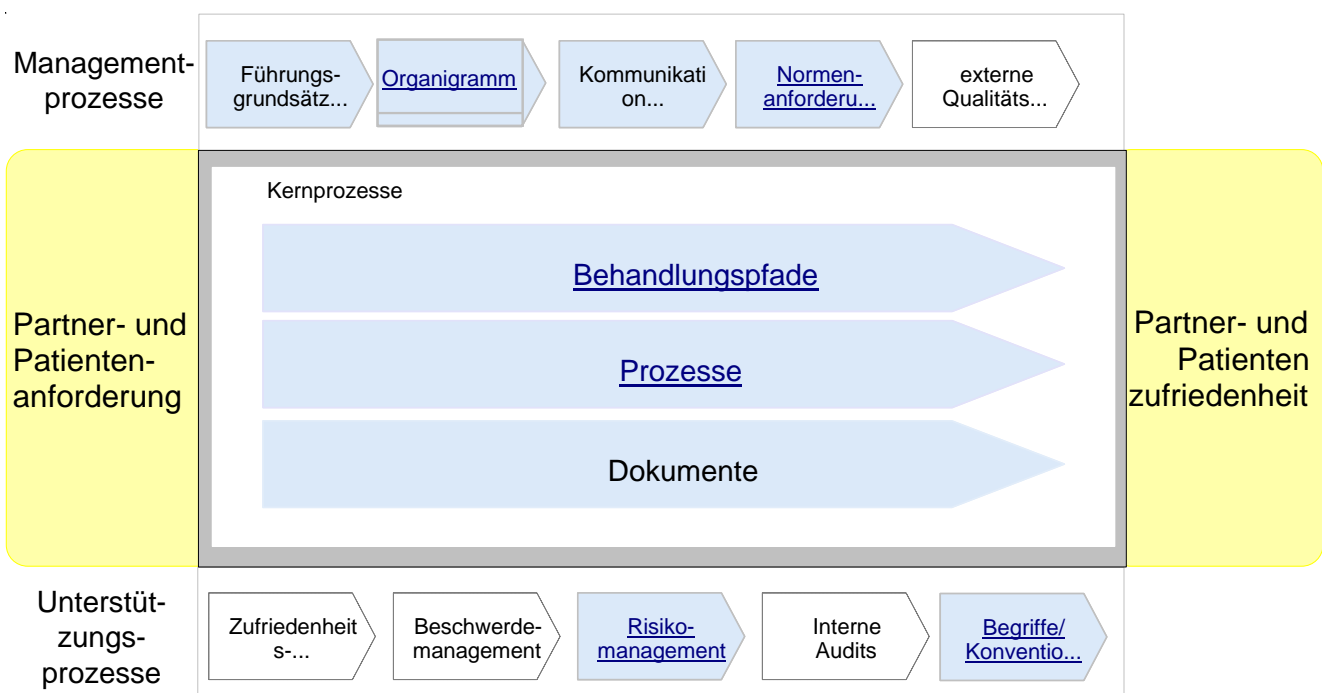
Agenda

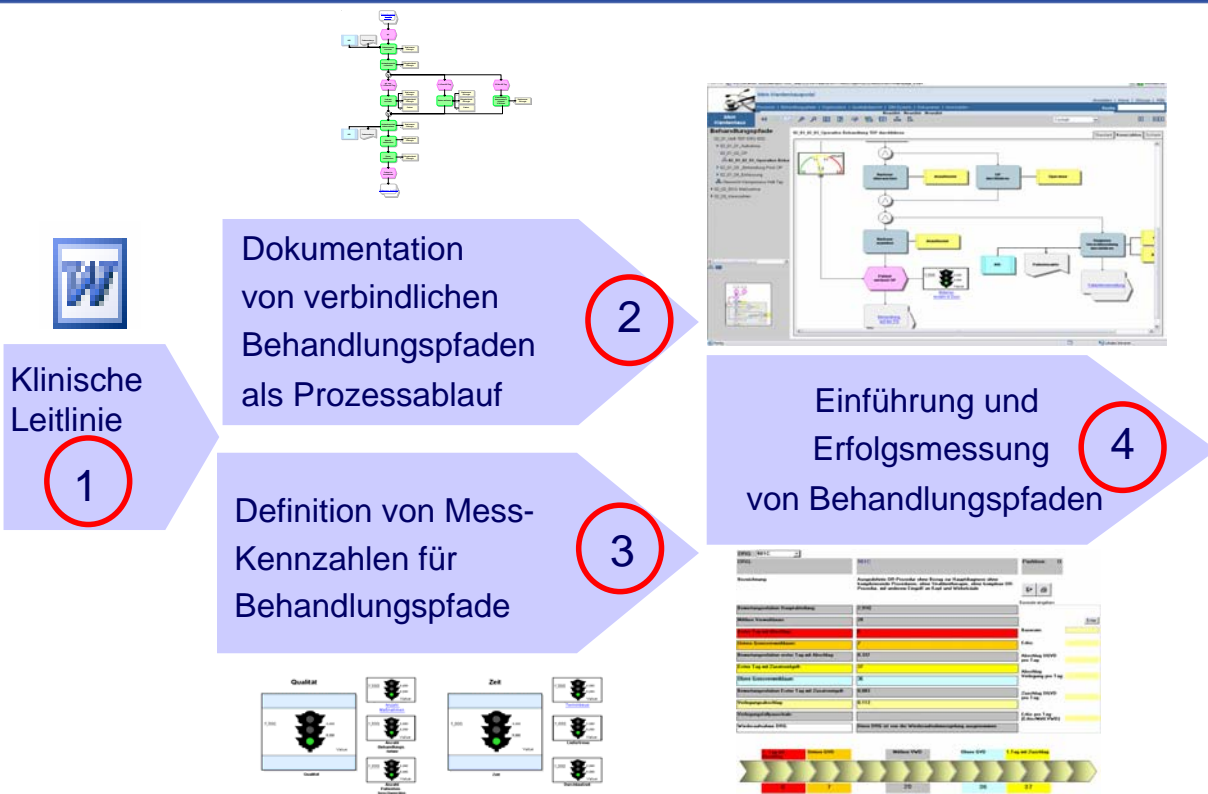
- Hintergrund
- Grundsätzliches zum Thema „Pfade“
- **Vorgehen – Projekt Behandlungspfade**
- Prozesssicht
- Ergebnisse
- Diskussion



- Hintergrund
- Grundsätzliches zum Thema „Pfade“
- Vorgehen – Projekt Behandlungspfade
- **Prozesssicht**
- Ergebnisse
- Diskussion

Prozesslandkarte eines Krankenhauses (Beispiel)





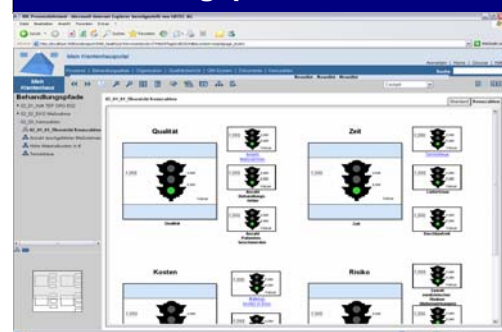
Die Healthcare-Portal Lösung

Erfolgsmessung von Behandlungspfaden mit Tachos und Ampeln

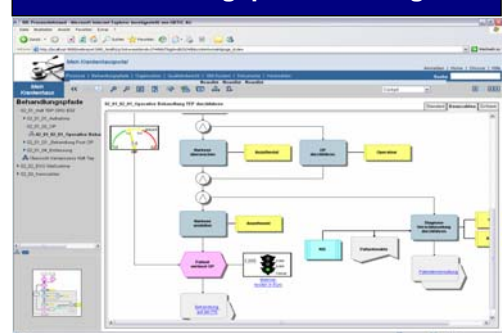
Messung der Behandlungspfade auf Basis von Daten aus KIS- und SAP-Systemen

Überführung von Behandlungspfad-Prozessen in KIS-Workflows

Behandlungspfad-Kennzahlen



Behandlungspfad-Messung



- Hintergrund
- Grundsätzliches zum Thema „Pfade“
- Vorgehen – Projekt Behandlungspfade
- Prozesssicht
- **Ergebnisse**
- Diskussion

- Einigung auf gemeinsamen Ablauf/Standard
- Transparenz (auch ISO/KTQ)
- Potentiale sichtbar machen
- Dokumentationswerkzeug (ersetzt die Kurve)
- Pfadkosten / Messen (Euro, Zeit, Häufigkeiten)
- Strategie- und Steuerungsinstrument

- Hintergrund
- Grundsätzliches zum Thema „Pfade“
- Vorgehen – Projekt Behandlungspfade
- Prozesssicht
- Ergebnisse
- **Diskussion**

Vielen Dank für Ihre
Aufmerksamkeit!

GBTEC AG
Universitätsstraße 142
D-44799 Bochum

office: +49 234 / 976 45-0
fax: +49 234 / 976 45-20
email: gbtec@gbtec.de
www.gbtec.de

Frank Schürmann
Projektmanager

mobile: +49 162 / 2045 944
email: frank.schuermann@gbtec.de

© Copyright GBTEC Software + Consulting AG, Bochum 2007

Alle Rechte vorbehalten. Der Inhalt dieses Dokuments unterliegt dem Urheberrecht. Veränderungen, Kürzungen, Erweiterungen und Ergänzungen bedürfen der vorherigen schriftlichen Einwilligung durch GBTEC Software + Consulting AG, Bochum. Jede Vervielfältigung ist nur zum persönlichen Gebrauch gestattet und nur unter der Bedingung, dass dieser Urheberrechtsvermerk beim Vervielfältigen auf dem Dokument selbst erhalten bleibt. Jede Veröffentlichung oder jede Übersetzung bedarf der vorherigen schriftlichen Einwilligung durch GBTEC Software + Consulting AG, Bochum. Gewerbliche Nutzung oder Nutzung zu Schulungszwecken durch Dritte bedarf ebenfalls der vorherigen schriftlichen Einwilligung durch GBTEC Software + Consulting AG, Bochum.

© gbtec AG / Schürmann